

Informatiebijeenkomst omwonenden

103 drive-inwoningen Hart van Opwierde, Appingedam



 13 september 2023

VERNIEUWEN GEEFT ENERGIE
BGDD.NL



Nationaal Coördinator Groningen

BOUWGROEP
DIJKSTRA DRAISMA

Programma

1. Aanwezig
2. Sloop- en nieuwbouw 103 drive-inwoningen
3. Nieuwbouw
4. Planning sloop en nieuwbouw
5. Bouwplaats inrichting
6. Uitvoering / bouwmethodiek
7. Contactgegevens
8. Vragen?



Matthijs Mellema
Uitvoering



Herman van Wijk
Projectleiding



Nationaal Coördinator Groningen

BOUWGROEP
DIJKSTRA DRAISMA

Sloop en nieuwbouw 103 drive-inwoningen

- 99 particuliere woningen en 4 woningen van Woningstichting Groninger Huis.
- Eind 2022 heeft Bouwgroep Dijkstra Draisma opdracht gekregen van Nationaal Coördinator Groningen (NCG) nadat de meerderheid van de eigenaren deze aannemer heeft gekozen
- Van eind 2022 tot aan augustus 2023 samen met de eigenaren het ontwerp gemaakt van de woningen.
- Omgevingsvergunningen zijn aangevraagd.
- De meeste eigenaren zijn al naar een tijdelijke woning verhuisd.
- Start sloop- en nieuwbouw mede afhankelijk van de contracten tussen NCG en de eigenaren .



Nationaal Coördinator Groningen

BOUWGROEP
DIJKSTRA DRAISMA

Nieuwbouw

- Het ontwerp is door architect Van Manen en Zwart en de wensen van de eigenaren tot stand gekomen
- Veel keuzevrijheid voor de eigenaren
- Verschillende plattegronden
- Verschillende gevelindelingen
- Vele keuze-opties
- De woningeigenaren hebben een bouwbegeleider bij Bouwgroep Dijkstra Draisma die voor hen het aanspreekpunt is voor de nieuwbouw

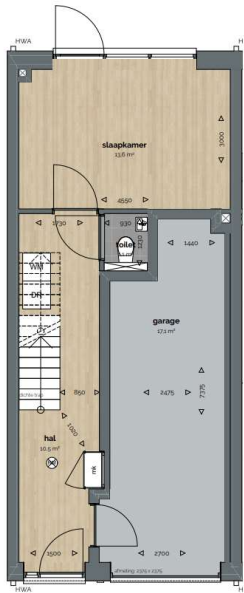


Nationaal Coördinator Groningen

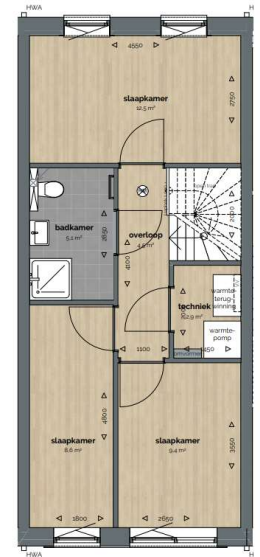
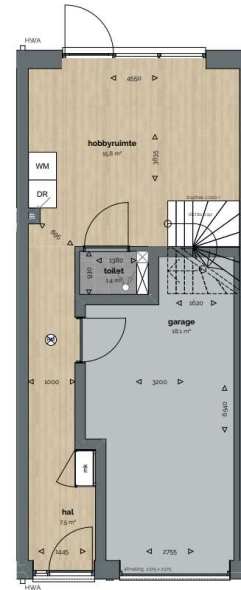
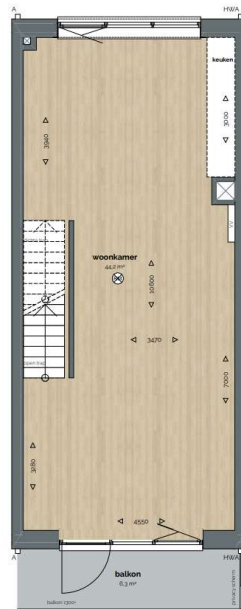
BOUWGROEP
DIJKSTRA DRAISMA

➔ Verschillende plattegronden

- 8 woonideeën
- Keuzeopties om plattegrond nog verder naar eigen wens te maken



Woonidee 1



Woonidee 2



Dit is een impressie. Aan deze afbeelding kunnen geen rechten worden ontleend.

Planning sloop- en nieuwbouw

- Gestart met inrichten bouwplaats
- Natuurvrij maken van de woningen (flora- en faunawetgeving)
- Asbestinventarisatie en asbest verwijderen
- Start sloop woningen najaar 2023
- Start heiwerk nieuwbouw begin 2024
- Opleveren laatste woningen voorjaar 2025



Nationaal Coördinator Groningen

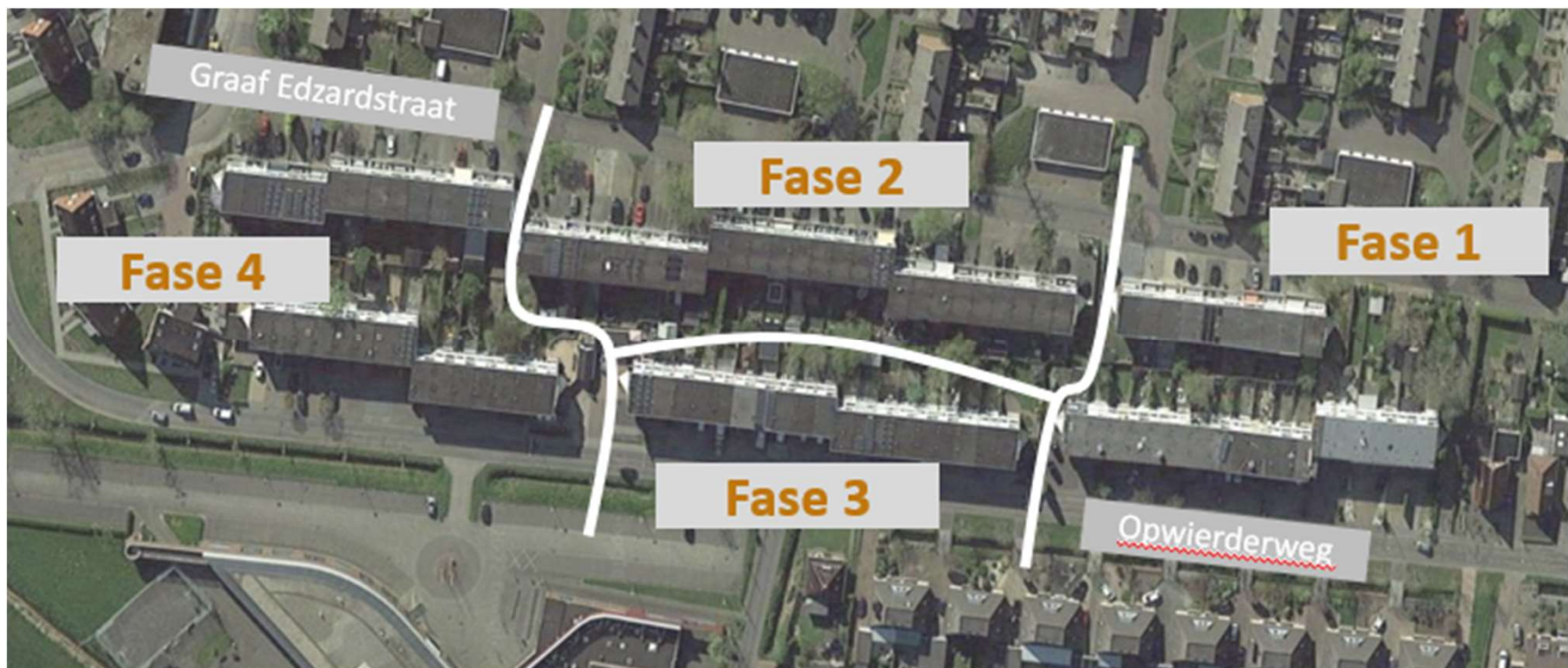
BOUWGROEP
DIJKSTRA DRAISMA

Dia 7

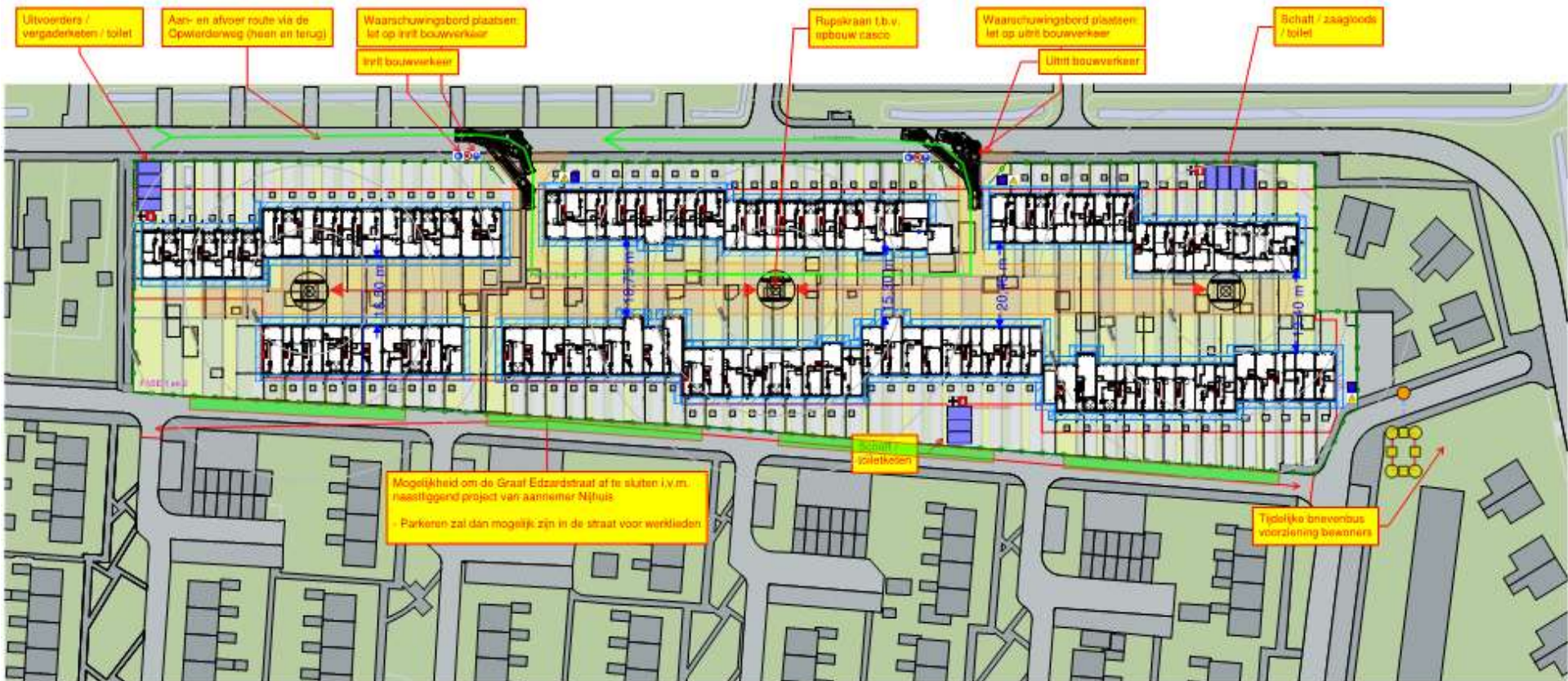
MMO Sloop en nieuwbouw is sloop- en nieuwbouw, geldt voor gehele presentatie
Matthijs Mellema; 2023-09-12T17:35:56.224

► Planning sloop- en nieuwbouw

- Overzicht fasen
- Dit is de volgorde van sloop- en nieuwbouw



➔ Bouwplaats inrichting



Bouwplaats inrichting

- Uitvoerderskeet nabij Opwierderweg 14
- Aan- en afvoerroute bouwverkeer via Opwierderweg richting Farmsumerweg
- In-uitrit bouwverkeer nabij Opwierderweg 48
- In-uitrit bouwverkeer nabij Opwierderweg 84
- Wij plaatsen waarschuwingsborden waar nodig
- De kranen komen zoveel mogelijk op het bouwterrein te staan
- Werktijden zijn van maandag t/m vrijdag van ongeveer 07.00 tot 16.00 uur
- Parkeren werknemers zo veel mogelijk in de Graaf Edzardstraat



Nationaal Coördinator Groningen

BOUW GROEP
DIJKSTRA DRAISMA

Dia 10

MMO Aangepast, kranen komen zoveel mogelijk op het bouwterrein
Matthijs Mellema; 2023-09-12T17:35:17.382

Beter een goede buur dan een verre vriend

- Wij informeren u met brieven en nieuwsbrieven
- Afsluiten nuts (gas, elektra, internet, water) heeft geen invloed op omliggende woningen
- U zult mogelijk overlast ervaren. Wij proberen dit zoveel mogelijk te beperken maar kunnen het helaas niet voorkomen.
- Het is niet toegestaan om het bouwterrein te betreden.
- Wij vragen u tijdens onze afwezigheid een oogje in het zeil te houden. Ziet u verdachte omstandigheden? Neem dan contact op met Bouwgroep Dijkstra Draisma via 0519 – 22 99 99. Bij calamiteiten zijn wij 24/7 bereikbaar.



Nationaal Coördinator Groningen

BOUWGROEP
DIJKSTRA DRAISMA

Uitvoering / Bouwmethodiek

- Woningopname door Hanselman (SocMMO)c) voor woningen waar dit nodig is
- Prefab palen-prefab betonbalken - betoncasco – HSB gevels
- Sloop woningen wordt met grote zorgvuldigheid uitgevoerd
- Hoe komen we tot de keuze paalsysteem ?
 - Grondgesteldheid – venige toplaag en Groninger potklei
 - Heipalen zijn in de fabriek gemaakt en dat geeft meer zekerheid op kwaliteit
 - De heistelling is lichter dan een boorstelling



Nationaal Coördinator Groningen

BOUWGROEP
DIJKSTRA DRAISMA

Dia 12

MMO Naam aangepast, Hanselman is Socotec geworden. Ik weet niet met welke naam ze contacteren

Matthijs Mellema; 2023-09-12T17:40:30.655

Contactgegevens partijen

Bouwgroep Dijkstra Draisma

- Voor vragen aan de uitvoerder kunt u contact opnemen via 0519 – 22 99 99.
- Bij calamiteiten is dit telefoonnummer 24/7 bereikbaar

Nationaal Coördinator Groningen

- Harry Martens 088-0414477

Gemeente Eemsdelta

- Niels Poort 140596



Nationaal Coördinator Groningen

BOUW GROEP
DIJKSTRA DRAISMA

Zijn er nog vragen?



Nationaal Coördinator Groningen



Aan de beelden en impressies zijn geen rechten te ontleen.

VERNIEUWEN GEEFT ENERGIE
BGDD.NL